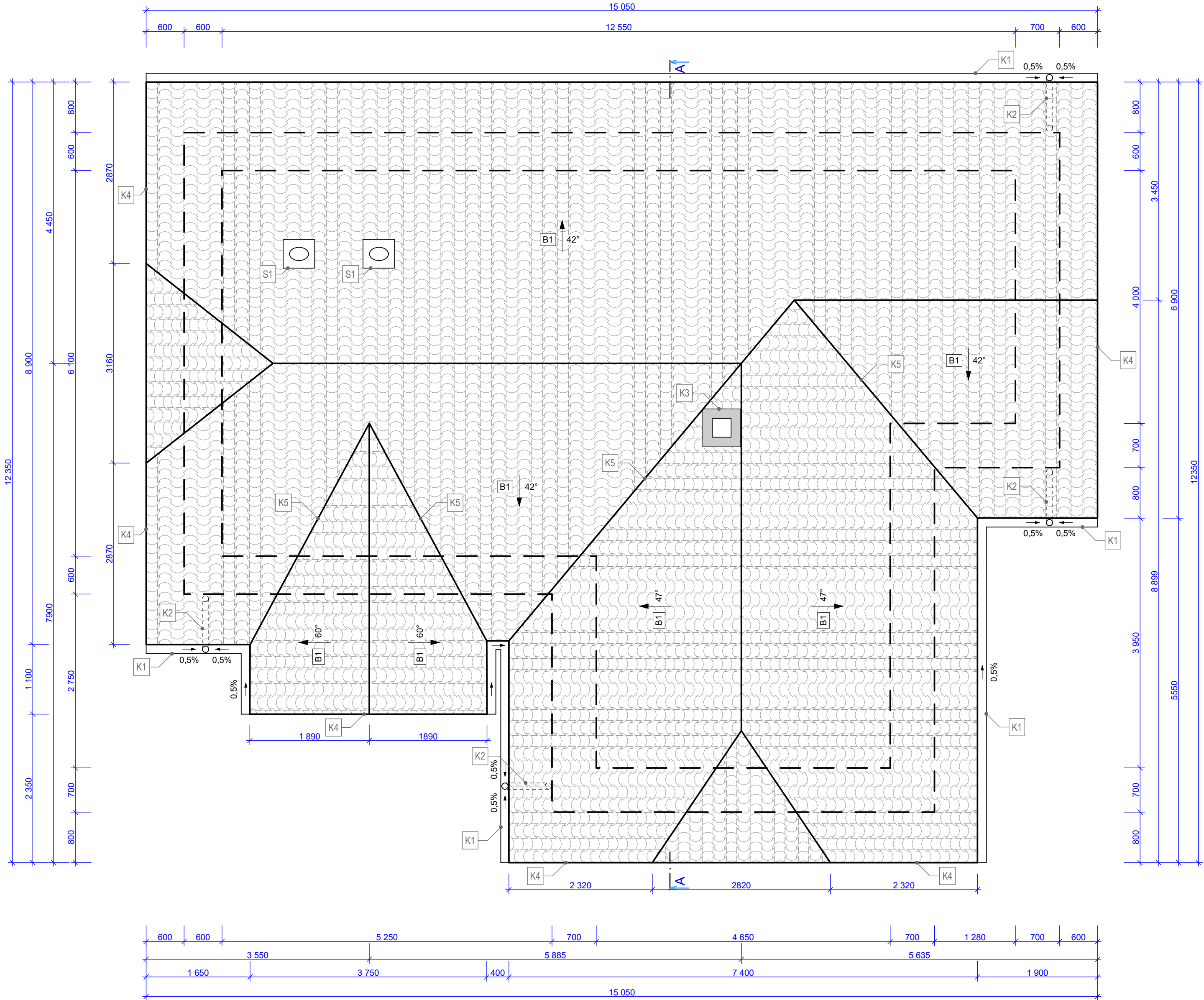


Půdorys střechy - nový stav



LEGENDA ZNAČENÍ ODKAZŮ

- K1: OKAPNÍ ŽLAB - barvený hliník, tl. 0,6mm, ø 150mm, roz.š. 330 mm, dl. 29,72 m.
K2: OKAPNÍ SVOD včetně S KOLENA - barvený hliník, tl. 0,6mm, ø 120mm, dl. 12 m
K3: OPLECHOVÁNÍ KOMÍNU - barvený hliník, tl. 0,6mm, roz. š. do 500 mm
K4: ŠTÍTOVÉ LEMOVÁNÍ - barvený hliník, tl. 0,6mm, roz. š. 375, dl. 29,90 m
K5: OPLECHOVÁNÍ ÚŽLABÍ - barvený hliník, tl. 0,6mm, roz. š. 500, dl. 23,2 m
- B1: STŘEŠNÍ KRYTINA - PÁLENÁ TAŠKA BOBROVKA (demontováno a 80 % opětovně osazeno, 20 % nové)
- S1: - SVĚTLOVOD ø 350 mm, dl. 2180 mm včetně 1 × koleno (vyústění ve stropě místnosti č.m. 1.03)
- střešní sklo tvrzené s omyvatelnou povrchovou úpravou , provedení tubusu ze skelného vlákna nebo hliníku, vnitřní úprava tubusu vysoce reflexní povrch.
- Oplechování střešního zasklení bude provedeno buď originál od výrobce světlovodu, nebo dle požadavků výrobce světlovodu (barva červená cihlová)

POZNÁMKY

Původní střešní krytina bude osazena v maximální možné míře zpět. Nahrazeny budou pouze poškozené tašky, respektive tašky, které jsou prorostlé mechem a vykazují degradaci.

Nové těleso komína bude provedeno dle předlohy původního tělesa a výška tělesa bude zachována.

Oplechování původních prvků (oplechování štítů střechy, úžlabí, oplechování komína, parapety) bude nahrazeno novým oplechováním z lakovaného hliníkového plechu. Ostatní prvky (žlaby, svody, háky) budou po demontáži odkryty a bude případně rozhodnuto o jejich výměně dle skutečného stavu.

Odstín klempířských prvků bude v barvě červené, odstín bude odsouhlasena na KD zástupcem odboru památkové péče.

PLP

Projektstav s.r.o.

FORMÁT	4×A4
DATUM	11 / 2017
STUPEŇ	DSP, DPS
MĚŘÍTKO	Č. VÝKRESU 1:50 D.1.1.b.9

±0,000 = Úroveň 1.NP

ZHOTOVITEL	VYPRACOVAL	ZODP. PROJEKTANT
PLP Projektstav s.r.o. Rosice 336, 538 34 Rosice	Ing. Petr Hoffmann	Ing. Václav Pohorský tel. 776 850 534
INVESTOR Národní hřebčín Kladrby nad Labem, státní příspěvková organizace, č.p. 1, 53314 Kladrby nad Labem		
Stavební úpravy č.p. 122 na "Turistické centrum hřebčína Slatiňany"		
k.ú. Slatiňany [749796], par.č.st. 156, 63		
Profese: Architektonicko-stavební řešení		
Půdorys střechy - nový stav		